

FINANSKOMPE
TENS CENTRUM

Föreningsstämma 6 april 2017

Årsredovisning

2016

Nya medlemmar 2016

15 nya medlemmar:

AON, HIQ, Papyrus, Axcius Kapitalförvaltning, CASE Kapitalförvaltning, Stellar Capital, EKN, SEK, Transearch, Insiderfonder, Sönerna Carlsson

Family Office, CEVT, Burestam & Partners, Konsonans, Avanoa

2 avslutade medlemskap:

Flexlink, Lokrantz och Partners



Genomförda aktiviteter 2016

- Frukostseminarier
- Finansdag och medlemsmöte
- Fokusgrupp aktiviteter

2015: 250 deltagare

2016: 450 deltagare

+80%

Konjunkturseminarium BRG: 300 deltagare

Connect2Capital: okänt antal

CFF seminarier: okänt antal



Marknadsföring och Kommunikation

- Ny web
- Ny grafisk profil
- Värvningskampanj på Linked In
- Värvningskampanj Handelshögskolan
- Facebook och Linked In



Verksamhetsinriktning

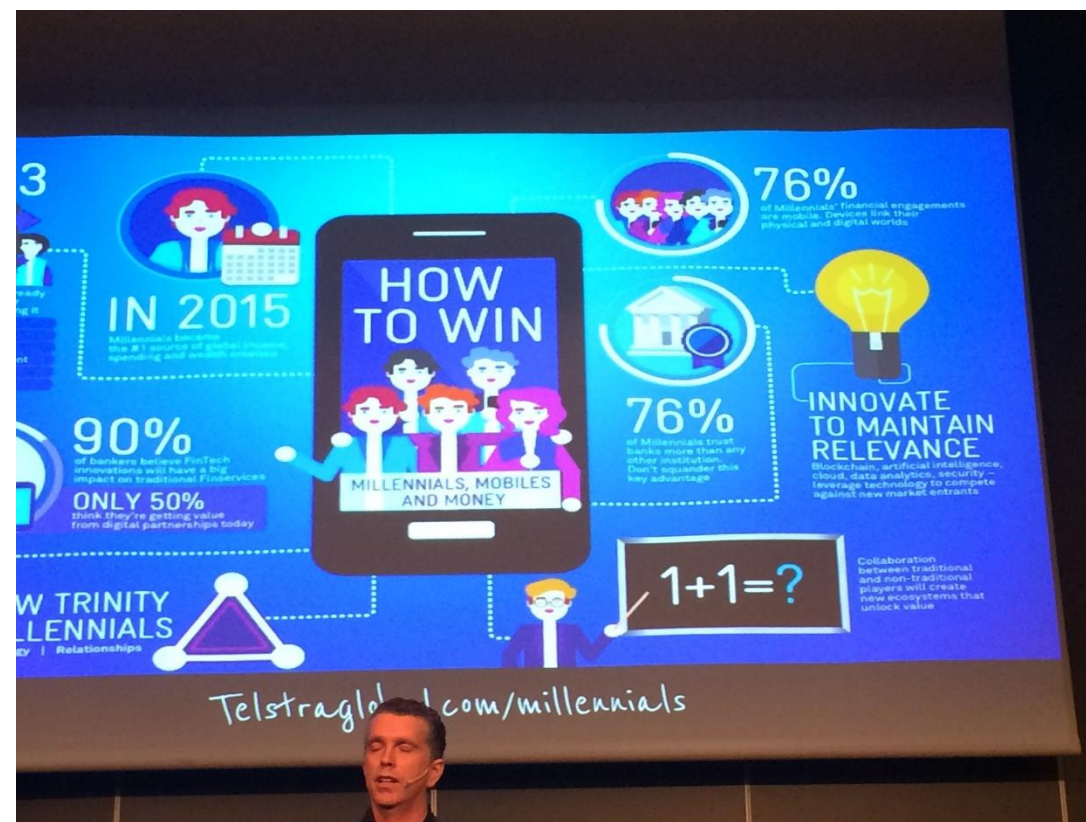
Verksamhetsmål 2017

- 90 medlemsföretag
- En budget i balans
- 500 deltagare på föreningens aktiviteter
- Etablera en fokusgrupp för digitalisering med representation från Finansbranschen, IT-branschen och Chalmers/GU



Verksamhetsinriktning

- Fortsätta att anpassa erbjudandet till medlemmarnas behov och följa marknadstrender
 - Se över fokusgrupperna och lägga till/avveckla
 - Föra dialog med medlemmar om innehållet av aktiviteter
 - Engagera nya kompetensprofiler från medlemsföretagen (CIO, cyber security)
- Skapa mötesplatser där det finns förutsättningar för nätverkande och erfarenhetsutbyte
- Skapa förutsättningar för samarbeten med andra branscher och skapa möjligheter för triplehelix samarbeten
- Etablera kontakt med nya Göteborgare och bjuda in dem till nätverket
- Kommunicera och föra dialog med medlemmar i sociala medier



Medlemsavgifter 2017

Förslag till medlemsavgifter 2017

Små bolag (1-11 medarbetare):

Medlemsavgift: 1000 kr + serviceavgift 1250 kr,
totalt 2250 kr

Stora bolag (> 11 medarbetare):

Medlemsavgift: 1000 kr + serviceavgift 6000 kr,
totalt 7000 kr



Budget 2017

Förslag till budget 2017

000 kr	2017	2016	2015	2014
Intäkter	Budget	Realiserad	Realiserad	Realiserad
Medlems-och serviceavgifter	478	414	362	410
Övriga intäkter		243	15	14
Summa omsättning	478	657	377	423
Kostnader				
Projektledning och adm.	412	382	393	382
Finansfrukost/seminarier	50	68	1,2	
Möten, studiebesök		1	13,5	
Övriga utgifter	13	225	13,2	73
Summa kostnader	475	676	421	455
Årets resultat*	3	- 19	- 44	- 31

FINANSKOMPE
TENS CENTRUM

Valberedningens förslag

Valberedningens förslag

Omval av:

- Patrik Andersson, Business Region Göteborg - Styrelseordförande
- Eva Halvarsson; Andra AP-fonden
- Per Cramer, Handelshögskolan, Göteborgs Universitet
- Peter Sandberg, Pegroco Invest
- Anna-Karin Fors, SEB

Nyval:

- Peter Gustafsson, Stena Metall
- Niclas Erlandsson, SKF International

Styrelsesuppleant:

- Sara Wallin, ALMI Invest

Revisor (omval):

- Johan Rippe, PwC

Revisorssuppleant (omval):

- Mikael Ekberg, KPMG